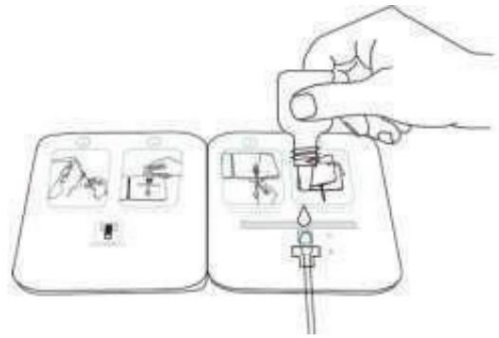
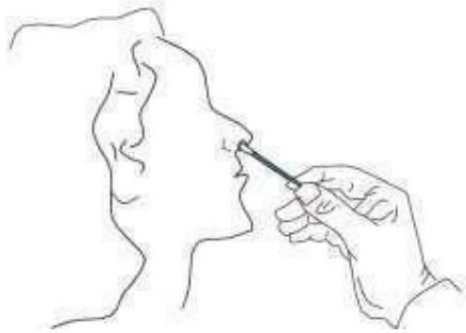
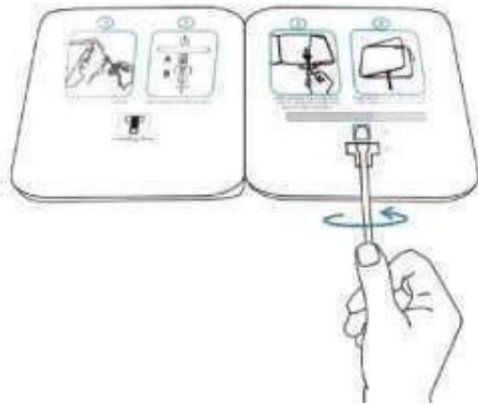


Verwenden Sie die Website

- Nehmen Sie eine Probe mit einem Tupfer:
- Führen Sie den Tupferkopf vollständig in das Nasenloch ein und drehen Sie ihn vorsichtig 5 Mal.
Entnehmen Sie die gleiche Probe aus dem zweiten Nasenloch auf die gleiche Weise, um sicherzustellen, dass Sie **eine ausreichende Anzahl von Proben entnommen haben**.
- Führen Sie den Tupfer durch Vertiefung B in Vertiefung A ein und fügen Sie 6 Tropfen Puffer hinzu.
im Garten a.

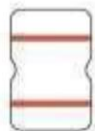


- Drehen Sie den Hebel zweimal nach rechts und links.
- Entfernen Sie die Schutzabdeckung des Befestigungsklebers. Kleben Sie die linke und rechte Seite, und warte 15 Minuten.

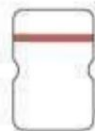


Sie können das Testergebnis in wenigen Minuten ablesen¹⁵

Pozitivní
(+)



Negativní
(-)



Neplatný

