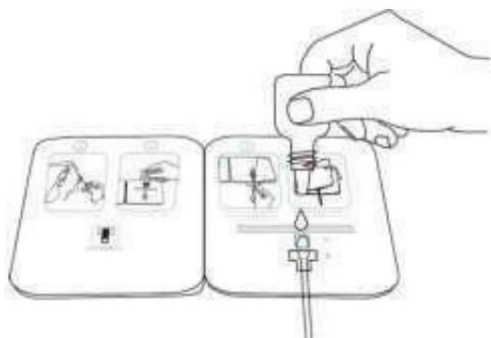
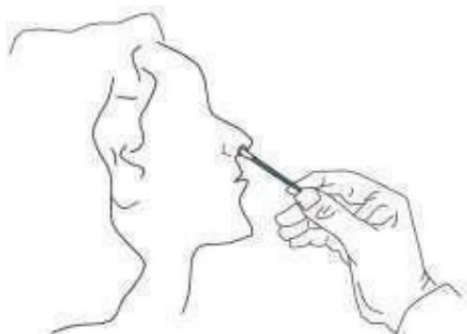
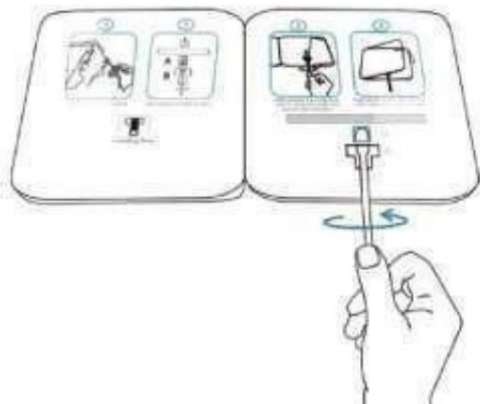


Utilizați site-ul web

- Luați o probă cu un tampon:
- Introduceți capul tamponului complet în nară și întoarceți-l ușor de 5 ori.  
 Luați aceeași probă din a doua nară în același mod pentru a vă asigura că ați prelevat un număr suficient de probe.
- Introduceți tamponul prin godeul B în godeul A și adăugați 6 picături de tampon. în gradina A.

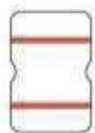


- Rotiți maneta de două ori la dreapta și la stânga.
- Scoateți capacul de protecție al adezivului de fixare. Lipiți părțile din stânga și din dreapta, și așteptați 15 minute.

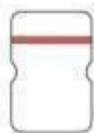


Puteți citi rezultatul testului în câteva minute<sup>15</sup>

**Pozitivni**  
(+)



**Negativni**  
(-)



**Neplatný**

