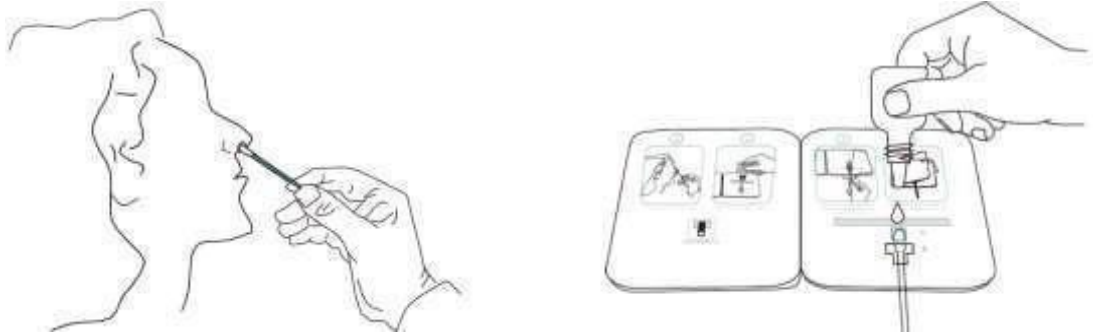
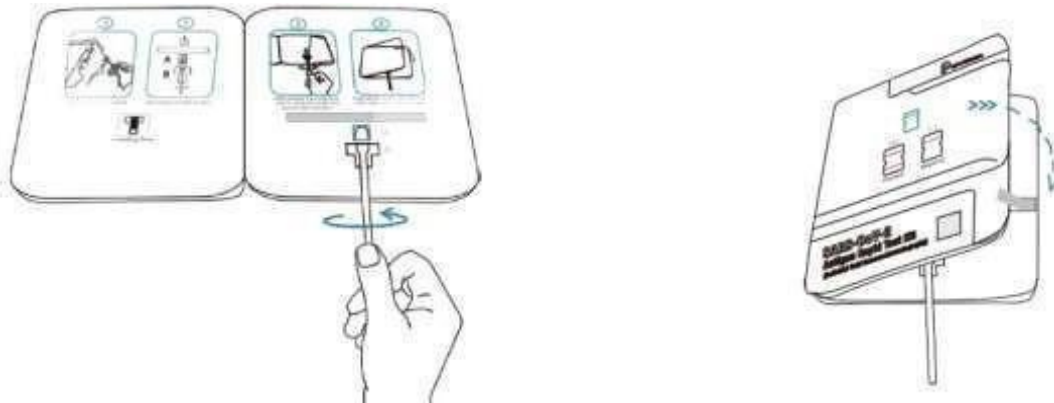


Použite webovú stránku

- Odoberte vzorku pomocou tampónu:
- Vložte hlavicu tampónu úplne do nosovej diery a jemne ňou 5-krát pootočte. Rovnakým spôsobom odoberte vzorku aj z druhej nosovej diery, aby ste sa uistili, že ste **odobrali dostatočný počet vzoriek**.
- Vložte tampón cez jamku B do jamky A a pridajte 6 kvapiek pufru. vo vrte A.

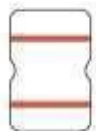


- Otočte páku dvakrát doprava a doľava.
- Odstráňte ochranný kryt upevňovacieho lepidla. Zlepte ľavú a pravú stranu, a počkajte 15 minút.

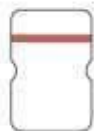


Výsledok testu si prečítate za niekoľko minút¹⁵

Pozitívni
(+)



Negatívni
(-)



Neplatný

